



PICSA[®]
Bombas y Sistemas

2019

PRESENTACIÓN DE PRODUCTOS

PRESENTACIÓN

PICSA fue fundada el 7 de octubre de 1949, por el Dr. Carlos Farías de la Garza.

En un principio únicamente se importaban los productos de la compañía **Aurora Pump**, ahora parte del grupo **Pentair** (ubicada en North Aurora, Illinois, E.U.A), pero gracias a la excelente aceptación de los productos y servicios, comenzamos a ensamblar, posteriormente a fabricar líneas de bombas con la licencia de Aurora Pump, y actualmente somos los representantes exclusivos de dicha marca en México, así como distribuidores exclusivos de **Hydromatic** y **Layne/Verti-Line**.

Nuestra experiencia y especialidad, no sólo se basa en bombas individuales, sino que desde el inicio hemos tenido una importante participación y presencia en el suministro de sistemas automáticos de bombeo de los sectores de HVAC, Hidrosanitario y Protección Contra Incendios, cubriendo así de manera efectiva, cuatro rubros clave: **Servicio, ingeniería, fabricación y suministro.**



PICSA[®]
Bombas y Sistemas

**Más de 350 mil
equipos PICSA
fabricados y
comercializados
para todo el
territorio mexicano**

FORTALEZA EN EL MERCADO EN LOS SIGUIENTES SEGMENTOS:



HISTORIA



Se funda PICSA

1949

Aquiritos el torno de control numérico, modelo Cadet L 1420 / 650BB



Se obtiene por primera vez certificación ISO

Inicia operaciones nuestra sucursal "Zona Sur" ubicada en Cancún, Quintana Roo, y crece el volumen de fabricación de equipos con tecnología PLC

Abre nuestra sucursal "Zona Occidente", ubicada en Guadalajara, Jalisco

Adquiritos el centro de maquinado VMC 30 "x 16" x 20.



Orientación al desarrollo de nuevas tecnologías enfocadas en el ahorro de energía y sustentabilidad

1955

1997

Se obtiene la licencia de fabricación de "Aurora Pumps"



Se adquiere la propiedad actual

1998

Adquiritos el control numérico de la marca Okuma, modelo Crown SBB con todos sus accesorios estándar.

1999

2000

Adquiritos el centro de control numérico horizontal (CNC), marca HAAS, modelo EC-1600-3x.

2005

2009



Somos reconocidos por primera vez con el distintivo ESR, y nuestra sucursal "Zona Norte" abre sus puertas en Monterrey, Nuevo León

2012

2013

Abre nuestra sucursal "Zona Bajío", ubicada en León, Guanajuato



2014

2014



Adquiritos el centro de maquinado vertical 64 "x 32" 30 ".

2017

2018

2019



Celebramos nuestro 70 Aniversario. PICSA está presente en México hoy más que nunca

NUESTROS EQUIPOS SE ENCUENTRAN EN...



PICSA[®]
Bombas y Sistemas



Antara Polanco



Torre Mapfre



Plaza Carso



Grupo Bimbo



Westin



Zentrum



Pinecrest



German Centre Mexico



Torre Kansas



Park Plaza



World Plaza

¡Y muchos espacios más!

LÍNEA COMERCIAL



PICSA[®]
Bombas y Sistemas



LÍNEA COMERCIAL DE PRODUCTOS

Software para la selección de equipos:

Aire Acondicionado.
Contra Incendio.
Aguas Negras
Hidroneumáticos.
www.aurorapump.com



PENTAIR [Selection Criteria](#) [Conditions of Service](#) [Product Lines](#) [Size List](#) [Selection Results](#) [Search Results](#) [Configuration](#)

Units: Hide Near Misses Advanced Sort Show/Hide Columns Instructions: Click on desired Pump Size to display Performance Datasheet

Results Thumbnail Curves Compare (0) Sort by: Custom Showing results for: 960.0 USgpm @ 70.00 ft, 60 Hz

Size	Stages	Speed criteria	Speed, rated (rpm)	Bowl Efficiency (%)	Pump Efficiency (%)	Power, rated (kW)	NPSHr (m)	Max. Power (kW)	% BEP (%)	% Max Diameter or Pitch (%)	Price Index
380 - 6x6x12	1	Sync.	1760	-	82.77	15.28	5.39	16.81	105.27	77.08	RFQ
380 - 8x8x11	1	Sync.	1760	-	80.51	15.72	5.78	16.47	78.25	87.21	RFQ
380 - 6x6x11	1	Sync.	1760	-	78.88	16.04	6.75	16.08	94.05	87.21	RFQ

LÍNEA COMERCIAL DE PRODUCTOS

Bombas Turbina Regenerativa Serie 110 y 130

APLICACIONES

- Alimentación a calderas
- Retorno de condensados
- Sistemas de enfriamiento
- Riego a alta presión
- Bombas jockey
- Inyección de cloro



CARACTERÍSTICAS

- De uno y dos pasos
- Gastos hasta 568 lpm
- Cargas hasta 280 mts
- Manejo de líquidos hasta 120 °C
- Disponible en empaquetadura (std) y sello mecánico (opcional)



LÍNEA COMERCIAL DE PRODUCTOS

Bombas 340-360

- Centrífugas Domésticas
- Centrífugas Industriales
- Para Contra Incendio con Motor Eléctrico
- Para Contra Incendio con Motor Diesel



Diámetro de
descarga

Modelos

1-1/2 x 2 x 9C



Diámetro de
succión



PICSA[®]
Bombas y Sistemas

LÍNEA COMERCIAL DE PRODUCTOS

Bombas 340-360



380 Vertical en línea

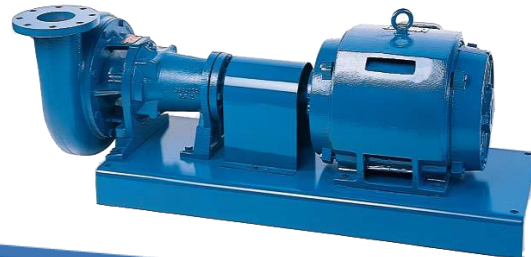
341-361

Acoplamiento Directo



344-364

Acoplamiento Universal



342-362
Vertical

LÍNEA COMERCIAL DE PRODUCTOS

Sello Mecánico vs Empaques



LÍNEA COMERCIAL DE PRODUCTOS

Bombas Centrifugas de alta Presión Verticales Multietapas

Aplicaciones

- Ósmosis Inversa
- Sistemas de suministro de Agua
- Sistemas de Lavado
- Bombas Jockey
- Tratamiento de Aguas
- Plantas
- Calderas
- Sistemas Booster
- Sistemas de agua fría y caliente
- Circulación
- Sistemas de Riego
- Filtración

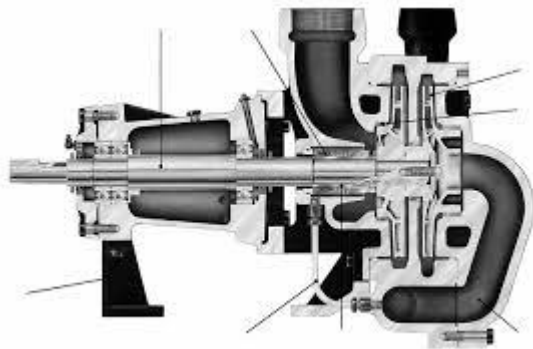


LÍNEA COMERCIAL DE PRODUCTOS

Bombas Centrifugas Horizontales de Dos Etapas Serie 370

Aplicaciones

- Sistemas Contra Incendio
- Sistemas de Alta Presión
- Sistemas de Lavado



LÍNEA COMERCIAL DE PRODUCTOS

Bombas Centrifugas Verticales en Línea 380

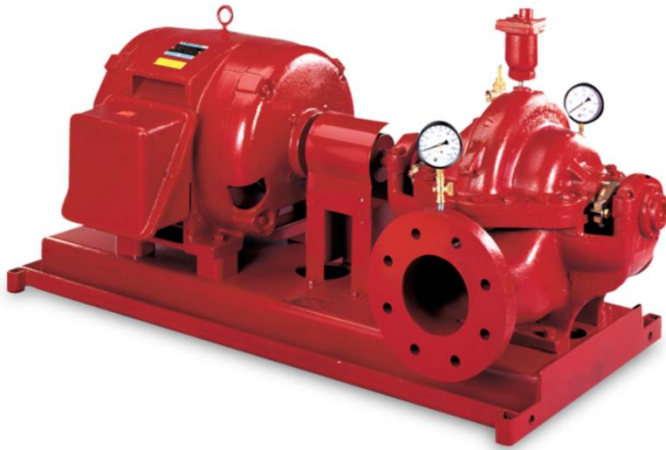


LÍNEA COMERCIAL DE PRODUCTOS

Bombas de Carcasa Bipartida

Aplicaciones:

- Recirculación de Agua Helada
- Agua de Condensados
- Servicio Contra Incendio



LÍNEA COMERCIAL DE PRODUCTOS

Bomba de Cárcamo Húmedo

Características

Series 510, 520, 530

- ✓ Tipo verticales de cárcamo húmedo
- ✓ Gastos hasta 4,500 LPM
- ✓ Cargas hasta 55 Mts
- ✓ Ideal para bombeo de aguas pluviales, sucias
- ✓ Para cárcamos hasta de 4.00 Mts.



Características

Series 610, 630

- ✓ Diseño horizontal (610) y vertical cárcamo húmedo (630)
- ✓ Gastos hasta 75,700 LPM
- ✓ Cargas hasta 76 Mts
- ✓ Paso de esfera hasta de 76 mm
- ✓ Para cárcamos hasta de 5.00 Mts.

LÍNEA COMERCIAL DE PRODUCTOS

Bombas Sumergibles



Sistemas de Izaje

APLICACIONES

- Plantas de tratamiento
- Bombeo de aguas negras
- Bombeo de aguas pluviales

CARACTERÍSTICAS

Capacidades: Cargas hasta 200 Ft. hasta 4,500 GPM



LÍNEA COMERCIAL DE PRODUCTOS

Bombas Sumergibles



LÍNEA COMERCIAL DE PRODUCTOS

Tanques Precargados WELLMATE



La duradera celda de aire interior es completamente reemplazable y está construida con un polímero de ingeniería de gran calibre.

Una sola pieza, carcasa interna sin costuras moldeada de polietileno de alta densidad de primera calidad.

La cubierta exterior es un compuesto de hebras continuas de fibra de vidrio selladas con resina epóxica de alto grado.

La sólida base polimérica moldeada es resistente a la corrosión y al impacto.

El drenaje de una pieza de entrada / salida inferior está moldeado a medida de PVC de alto impacto.



LÍNEA COMERCIAL DE PRODUCTOS

Tanques Precargados AMTROL WELLXTROL



PICSA[®]
Bombas y Sistemas

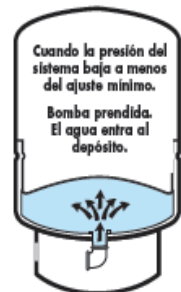


LÍNEA COMERCIAL DE PRODUCTOS

Tanques Precargados AMTROL



1 Los tanques WELL-X-TROL Professional vienen de fábrica con una cámara de aire sellada pre-presurizada. El aire y el agua no se mezclan.



2 Cuando arranca la bomba, el agua entra al tanque WELL-X-TROL Professional. Se almacena únicamente agua consumible.



4 Cuando hay demanda de agua, la presión de la cámara de aire fuerza agua dentro del sistema. La cantidad mínima de arranques de la bomba se consigue porque el tanque WELL-X-TROL Professional entrega la cantidad máxima de agua consumible de manera uniforme.



3 Cuando la presión en la cámara llega a la presión de corte, la bomba se detiene. El tanque WELL-X-TROL Professional está lleno.

LÍNEA COMERCIAL DE PRODUCTOS



Tanques Precargados AMTROL (ASME / NO ASME)

CARACTERÍSTICAS:

- Diseñados, construidos y certificados de acuerdo con el Código ASME sección VIII, División I
- Cámara de Butilo de alta resistencia mas robusta con un grosor mínimo de 0.100 plg.
- Diseños de Membrana reemplazable
- Diafragma y membrana aprobada por ANSI/NSF61
- Precargados desde fabrica, sellados
- Revestimiento de polipropileno virgen resistente a la corrosión

LÍNEA COMERCIAL DE PRODUCTOS



PICSA[®]
Bombas y Sistemas

Tanques Precargados WELLMATE y AMTROL (ASME / NO ASME)



Tanques de Expansión ¿Cómo funciona el tanque de Expansión?

Cuando la temperatura del sistema se incrementa, el agua se expande y es recibida por el tanque



Cuando el Sistema esta lleno de agua fría y la presión del tanque es igual a la del sistema la membrana se encuentra vacía



Cuando el sistema alcanza la temperatura máxima, la membrana comprime al máximo el aire lo cual permite el incremento de la expansión del agua.



LÍNEA COMERCIAL DE PRODUCTOS

Tanque Separador de Aire



- El aire se separa del agua a velocidades bajas
- El agua templada libera mas aire que el agua Helada

LÍNEA COMERCIAL DE PRODUCTOS

Tanque Separador de Aire

Materiales de Construcción:

- Construcción en Acero-Bridas ANSI 150#
- Todo el cuerpo construido en acero
- Filtro de acero inoxidable
- Condiciones de Operación
- Presión Máx. operación: 125/150 PSI
- Temperatura Máxima: 350 °F/177°C

Características:

- Diseñado, construido y probado de acuerdo
- Con ASME Sección VIII, División I.
- Tamaños de 1 a 24”
- Diseñado para flujo tangencial y baja velocidad
- Conexiones bridadas o roscadas
- Conexión NPT para la válvula de venteo



NUESTROS PRODUCTOS

EQUIPOS INTEGRADOS

- HVAC
- Hidrosanitario
- Tratamiento de Aguas
- Recirculación de Condensados
- Trasvase



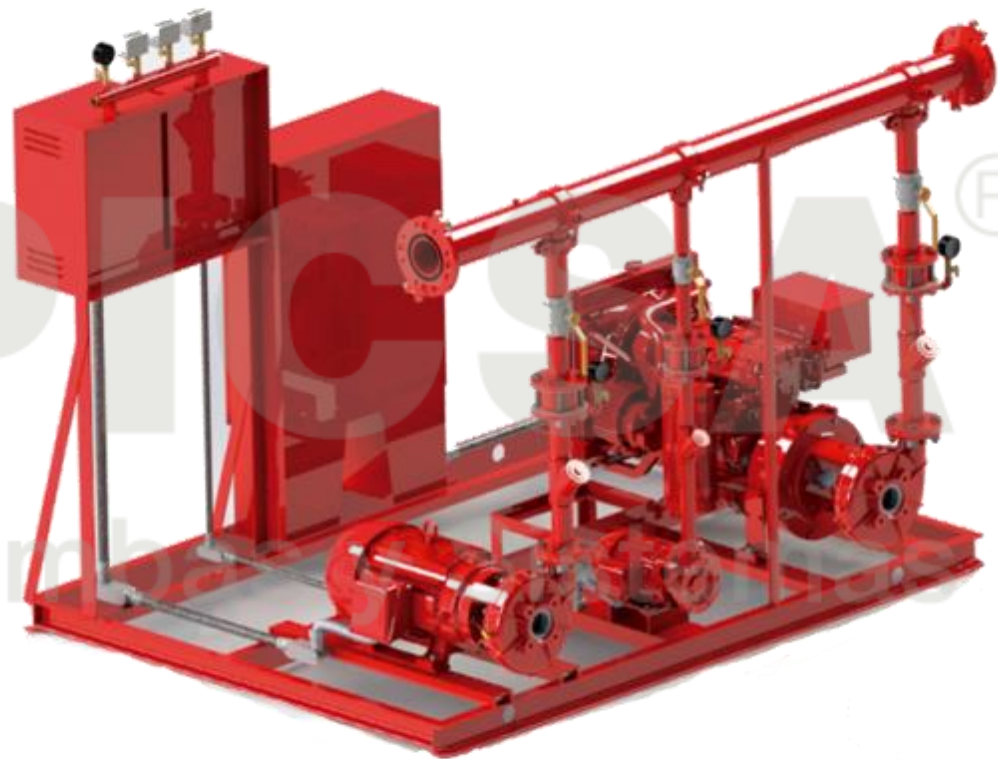
SISTEMAS HVAC



NUESTROS PRODUCTOS

EQUIPOS INTEGRADOS

- Contra Incendios
 - Aprobados ULFM / NFPA
 - No listados



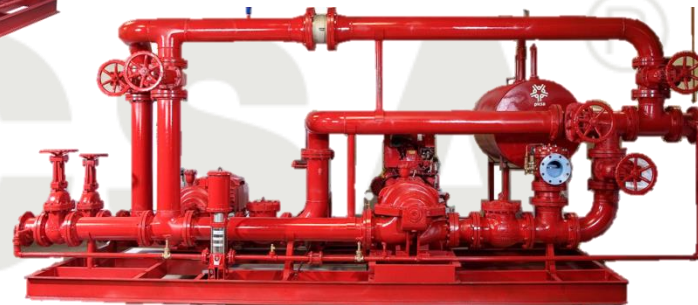
APLICACIÓN PCI



Sistemas UL/FM



Sistemas NFPA



PICSA[®]
Bombas y Sistemas

PICSA
Bombas y Sistemas

NUESTROS PRODUCTOS

CONTROLES

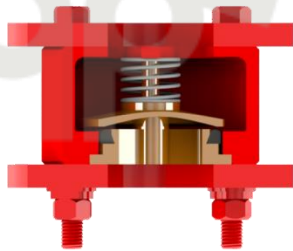
- Electro niveles de Tinaco y Cisterna
- Alternador y Simultaneador de 2 a 6 Bombas (PLC)
- Controles para Equipos Hidroneumáticos Tipo APCO
- Control Programado a Presión Constante



NUESTROS PRODUCTOS

VÁLVULAS

- De Pie de Cierre Amortiguado
- De Cheque de Cierre Amortiguado
- Eliminadoras de Aire
- Difusores de Succión
- Válvulas Multipropósito
- Válvulas de Balanceo (Automáticas y Manuales)



Luzma Model SD Suction Diffuser



NUESTROS PRODUCTOS



PICSA[®]
Bombas y Sistemas

TABLEROS DE FUERZA Y CONTROL

- Contra Incendio
- Bombeo a Tinaco
- Hidroneumáticos
- Aguas Negras
- Riego
- Aguas Pluviales
- Velocidad Variable



PICSA: Tecnología de punta en Bombas y Sistemas de Control

Importante: Todos los diagramas, renders, dibujos y fotografías mostrados en esta presentación, son propiedad de Proyectos Instalaciones Construcciones SA de CV.

Queda prohibida la reproducción total o parcial de este material por cualquier medio sin el previo y expreso consentimiento por escrito del representante legal de PICSA Bombas y Sistemas.



SUCURSALES

ZONA NORTE

Teléfono: 01 (81) 12342257
ventasn@picsabombas.com.mx

ZONA OCCIDENTE

Teléfono: 01 (33) 53501164
ventasg@picsabombas.com.mx

ZONA SUR

Teléfono: 01 (998) 8924842
ventasc@picsabombas.com.mx

ZONA BAJÍO

Teléfono: 01 (477) 1956875
ventasl@picsabombas.com.mx

OFICINAS CORPORATIVAS, PLANTA Y ATENCIÓN ZONA CENTRO | CDMX

Teléfono: 01 (55) 56983401
atencionaclientes@picsabombas.com.mx
ventas@picsabombas.com.mx

